

**ДЗЯРЖАЎНЫ  
МЫТНЫ КАМІТЭТ  
РЭСПУБЛІКІ БЕЛАРУСЬ**  
*вул. Магілёўская, 45/1, 220007, г. Мінск  
тэл. 218-90-00, факс 218-91-94,  
e-mail: gtk@customs.gov.by*

**ГОСУДАРСТВЕННЫЙ  
ТАМОЖЕННЫЙ КОМИТЕТ  
РЕСПУБЛИКИ БЕЛАРУСЬ**  
*ул. Могилевская, 45/1, 220007, г. Минск  
тел. 218-90-00, факс 218-91-94,  
e-mail: gtk@customs.gov.by*

29.10.2025 № 08/10121  
на № \_\_\_\_\_ от \_\_\_\_\_

Таможни

ГИПК и ПК таможенных органов  
Республики Беларусь

РУП «Белтаможсервис»

О классификации товаров

В соответствии с пунктом 6 статьи 21 Таможенного кодекса Евразийского экономического союза, в целях реализации решений Совета руководителей таможенных служб Содружества Независимых Государств от 26 сентября 2025 года №№ 6/81 – 8/81 Государственный таможенный комитет разъясняет следующее.

1. Газовый упор (газ-лифт, газовая пружина, доводчик) (Рисунок 1), представляющий собой однотрубное телескопическое устройство, состоящее из рабочего цилиндра, штока, поршня, камеры со сжатым газом, корпуса и крепления упора, предназначенное для обеспечения легкого открывания, надежного удержания в открытом положении и плавного закрывания дверок корпусной мебели, в соответствии с Основным правилом интерпретации Товарной номенклатуры внешнеэкономической деятельности 1 классифицируется в товарной позиции 8412 единой Товарной номенклатуры внешнеэкономической деятельности Евразийского экономического союза.

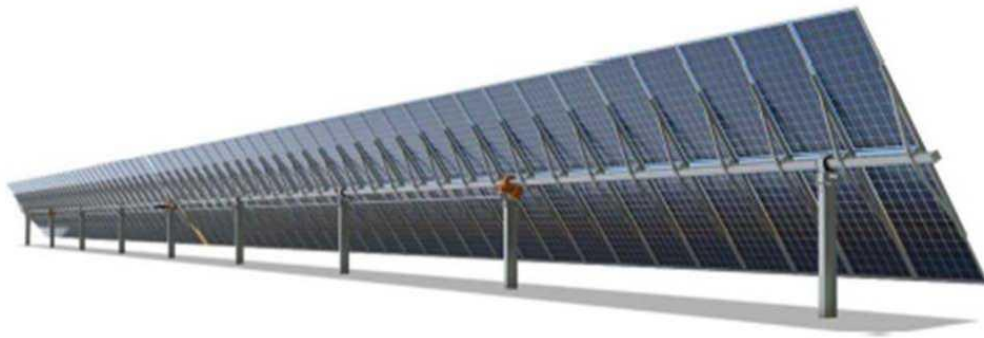
Рисунок 1



2. Автоматизированная система управления для ориентирования и перемещения солнечных панелей (Рисунок 2), представляющая собой комплекс подсистем автоматического управления и автоматизированных устройств, соединённых для управления электродвигателями и

закрепленных на металлических конструкциях, и предназначенная для точного позиционирования приемных поверхностей фотоэлектрических модулей относительно движения Солнца по небосводу, в соответствии с Основным правилом интерпретации Товарной номенклатуры внешнеэкономической деятельности 1 классифицируется в товарной позиции 8479 единой Товарной номенклатуры внешнеэкономической деятельности Евразийского экономического союза.

Рисунок 2



3. Модуль многотарифного счетчика (Рисунок 3), состоящий из механически связанных двусторонних печатных плат (включая основную плату и плату питания), ЖК панели, активных и пассивных компонентов, клеммного блока и включающий в свой состав модуль (модули), обеспечивающий(е) функции измерения и расчета электроэнергии, не содержащий в своем составе корпус, штыревые вилки, элементы питания, устройства для коммутации прибора в сети проводной и (или) беспроводной связи и (или) неустановленное программное обеспечение (ПО), в соответствии с Основными правилами интерпретации Товарной номенклатуры внешнеэкономической деятельности 1, 2(a) и 6 классифицируется в субпозиции 9028 30 единой Товарной номенклатуры внешнеэкономической деятельности Евразийского экономического союза.

Рисунок 3



Рисунок 4  
Размещение модуля в корпусе счетчика



С целью единообразного применения единой Товарной номенклатуры внешнеэкономической деятельности Евразийского экономического союза начальникам таможен необходимо обеспечить доведение содержания настоящего письма до личного состава таможен по компетенции.

РУП «Белтаможсервис» обеспечить опубликование настоящего разъяснения в журнале «Таможенный вестник».

Первый заместитель  
Председателя

А.А.Валиев